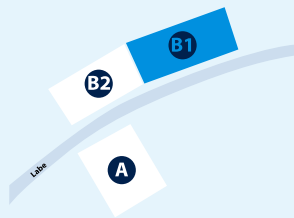
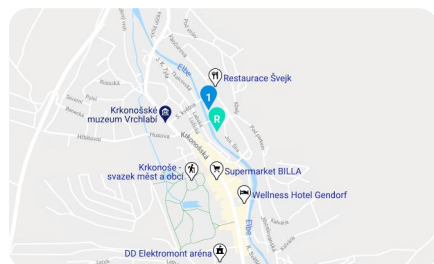
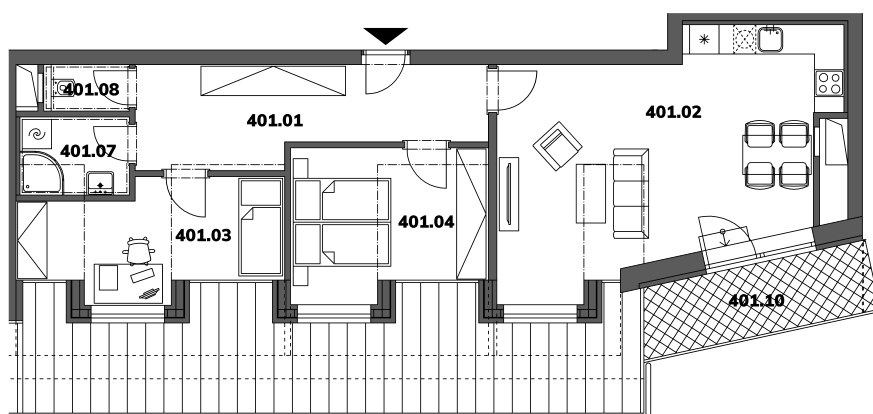


**BUDOVA B1**

**PODLAŽÍ 4.NP**
**4np**
**3np**
**2np**
**1np**
**BYT B401**


# BYT B401, KATEGORIE 3+KK

**Celková plocha:** 79,20 m<sup>2</sup>
**Podlahová plocha:** 72,30 m<sup>2</sup>
**Obytná plocha:** 70,40 m<sup>2</sup>


401.01	Chodba	13,23 m <sup>2</sup>
401.02	Obývací pokoj s kk	29,80 m <sup>2</sup>
401.03	Pokoj	10,79 m <sup>2</sup>
401.04	Ložnice	11,46 m <sup>2</sup>
401.07	Koupelna	3,58 m <sup>2</sup>
401.08	WC	1,52 m <sup>2</sup>
401.10	Balkon	6,90 m <sup>2</sup>

# SJEDNEJTE SI SCHŮZKU JEŠTĚ DNES

tel.: 602 269 011    mail: [pavel.velebil@tide.cz](mailto:pavel.velebil@tide.cz)

Upozornění: Plochy jednotlivých místností se mohou mírně lišit. Umístění zařízení bytu je uváděno pouze orientačně, přesná specifikace rozvodů a jejich možného napojení je určena v prováděcí dokumentaci. Zobrazený nábytek a kuchyňské linky nejsou součástí dodávky. Podlahová plocha je vypočtena na základě nařízení vlády 366/2013.