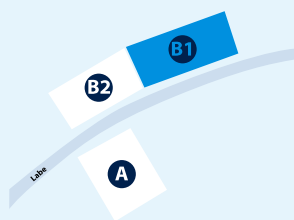


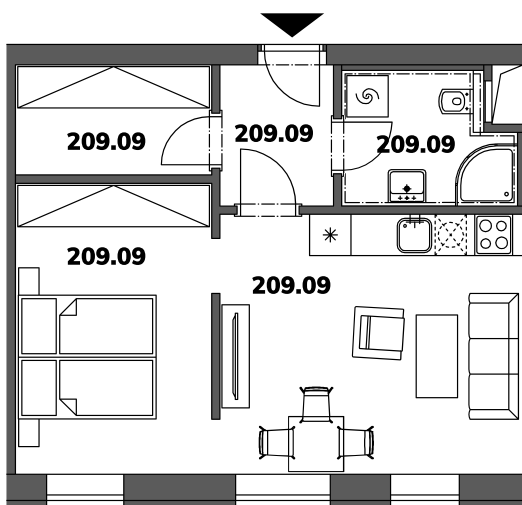
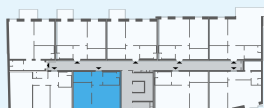
**BUDOVA B1**

**PODLAŽÍ 2.NP**

4np

3np

2np

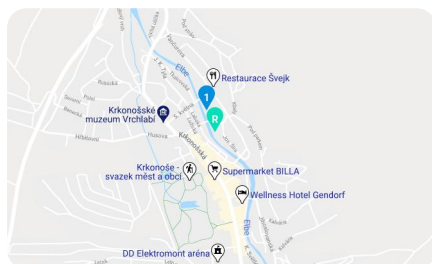
1np

**BYT B209**


# BYT B209, KATEGORIE 2+KK

**Celková plocha:** 42,50 m<sup>2</sup>
**Podlahová plocha:** 41,30 m<sup>2</sup>
**Obytná plocha:** 41,30 m<sup>2</sup>

209.01	Chodba	3,38 m <sup>2</sup>
209.02	Obývací pokoj s kk	16,65 m <sup>2</sup>
209.04	Ložnice	12,25 m <sup>2</sup>
209.09	Koupelna vč. WC	4,46 m <sup>2</sup>
209.12	Šatna	4,56 m <sup>2</sup>



# SJEDNEJTE SI SCHŮZKU JEŠTĚ DNES

**tel.: 602 269 011    mail: [pavel.velebil@tide.cz](mailto:pavel.velebil@tide.cz)**

Upozornění: Plochy jednotlivých místností se mohou mírně lišit. Umístění zařízení bytu je uváděno pouze orientačně, přesná specifikace rozvodů a jejich možného napojení je určena v prováděcí dokumentaci. Zobrazený nábytek a kuchyňské linky nejsou součástí dodávky. Podlahová plocha je vypočtena na základě nařízení vlády 366/2013.